



## منشورة معلومات عن السمع والإعاقة السمعية



إعداد وتحضير من قبل المكتب اللبناني للأبحاث العلمية في الصمم -  
فرع محلي للمكتب العالمي BIAP

### الأهداف:

- التعرف بالشخص الأصم وطرق الوقاية، المتابعة.
- تفعيل وتشجيع الأبحاث العلمية في مجال الصمم على الصعيد المحلي.
- تأمين لقاءات وتبادل خبرات ومعلومات بين مختلف الفرقاء في هذا مجال.
- ترجمة، نشر وتوزيع مختلف التوصيات الصادرة عن المكتب العالمي الى اللغة العربية والمعلومات الضرورية لتشجيع إعلام وتسهيل عملية الدمج الاجتماعي للشخص الأصم.
- نشاطات متفرقة: محاضرات - لقاءات توجيهية خاصة الاهل وأولادهم الصم - توجيه نحو الاختصاص الجامعي...

www.blrecherchesurdite.com-Tel/Fax :+9614403163 -  
directionblrs@blrecherchesurdite.com



تم إصدار هذا المنشور من قبل "الصندوق الدولي للتأهيل"  
بالتعاون مع "المكتب اللبناني للأبحاث العلمية في الصمم"،  
وذلك في إطار مشروع الطوارئ الذي ينفذه الصندوق تحت  
عنوان "تخفيف أعباء التهجير عن الأشخاص ذوي الإعاقة من  
النازحين من سوريا وفي المجتمعات المضيفة في لبنان"  
بتمويل من الصندوق الإنساني للبنان.



Lebanon  
Humanitarian  
Fund

This publication has been produced by the World  
Rehabilitation Fund (WRF), in collaboration with  
the "Bureau Libanais pour la Recherche en  
Surdit  (BLRS)", within the Project context of  
WRF's Emergency Response, "Alleviating the  
on Persons with Burdens of Displacement  
Disabilities among Refugees from Syria and in  
Lebanese Host Communities", with funding from  
the Lebanon  
Humanitarian Fund (LHF).



WORLD REHABILITATION FUND  
Transforming Disability into Possibility

World Rehabilitation Fund, Inc. (WRF) - Horsh Tabet - Sin  
El Fil (Lebanon)-  
Website WRF/Lebanon: [www.wrf.org.lb](http://www.wrf.org.lb) - Website WRF  
Main Office-NY (USA): [worldrehabfund.org](http://worldrehabfund.org) Tel/Fax: +961  
1 502188 / 89 - Mobile: +961 3 203128



## كيفية المحافظة على السّاعة



عدم السباحة وانت تضع  
السّاعة



عدم وضع السّاعة عند الاستحمام



تغيير البطارية



تنظيف القالب والأذن كل صباح



## الأصوات المؤذية

### الأعمال المهنية

كل أنواع الإزعاج الصوتي  
معامل، ورش بناء،  
اطلاق رصاص  
او صوت مدفع...



### النشاطات الترفيهية

الصيد،  
آلات الرياضة الميكانيكية  
(سباق سيارات...)،  
الموسيقى الصاخبة،  
(سماعات الاذن MP3, MP4)  
...



## درجات السمع



السمع الطبيعي : ٠ - ١٩ ديسيبل



الضعف السمعي الخفيف : ٢١ - ٣٩ ديسيبل



الضعف السمعي : درجة أولى : ٤٠ - ٥٥ ديسيبل  
درجة ثانية ٥٦ - ٧٠ ديسيبل



الضعف السمعي القاسي : درجة أولى : ٧١ - ٨٠ ديسيبل  
درجة ثانية ٨١ - ٩٠ ديسيبل

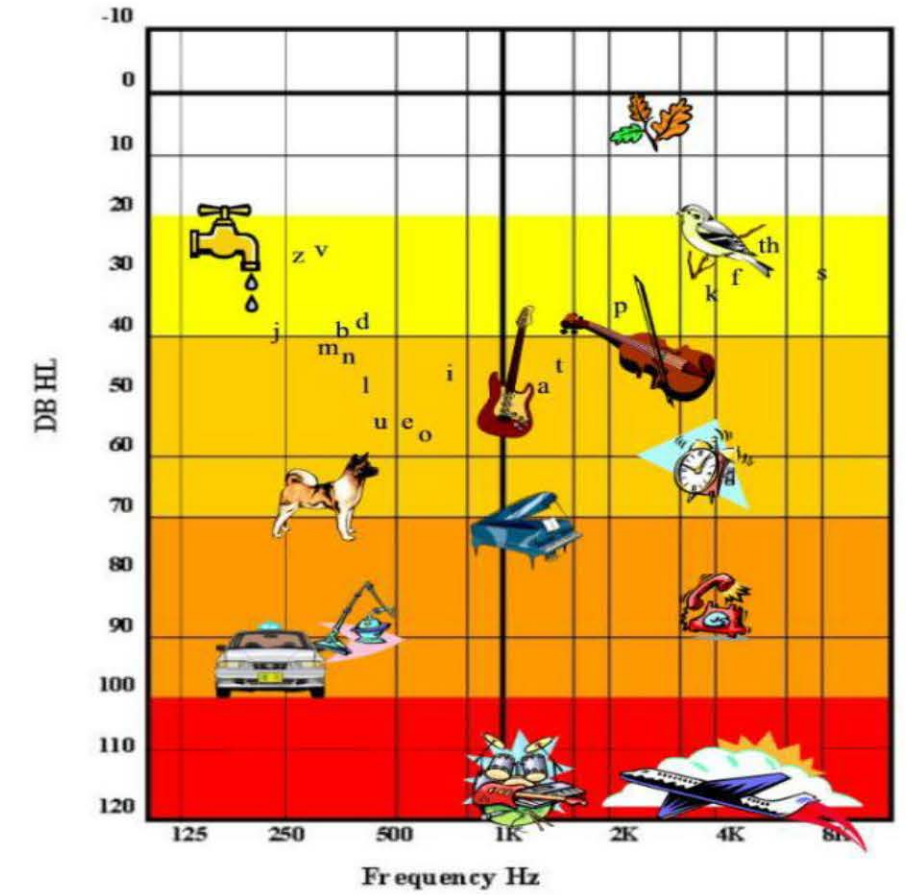
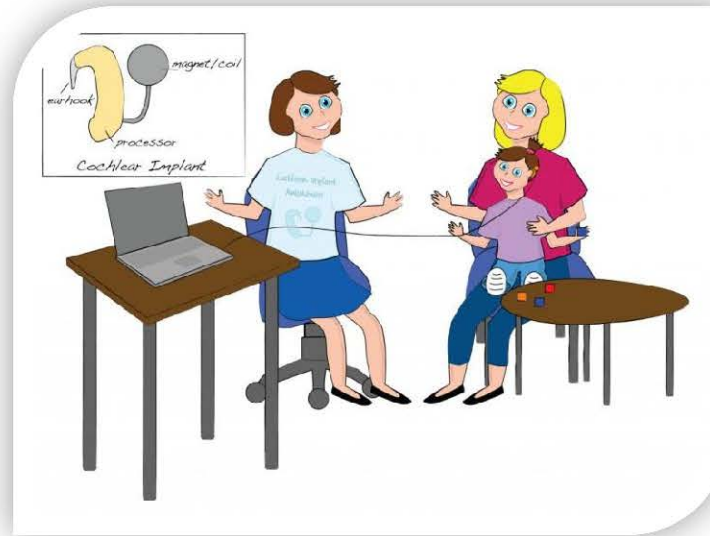


الضعف السمعي العميق : درجة أولى : ٩١ - ١٠٠ ديسيبل  
درجة ثانية : ١٠١ - ١١٠ ديسيبل



الضعف السمعي الكلي : أكثر من ١٢٠ ديسيبل

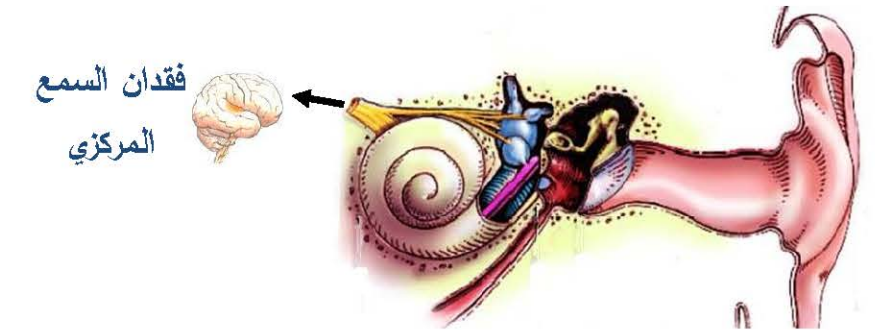
## المتابعة والتخطيط المستمر



## تصنيف الصمم

الصمم المزدوج

الصمم الانتقالي ←  
الصمم الاستقبالي ←



فقدان السمع  
المركزي